

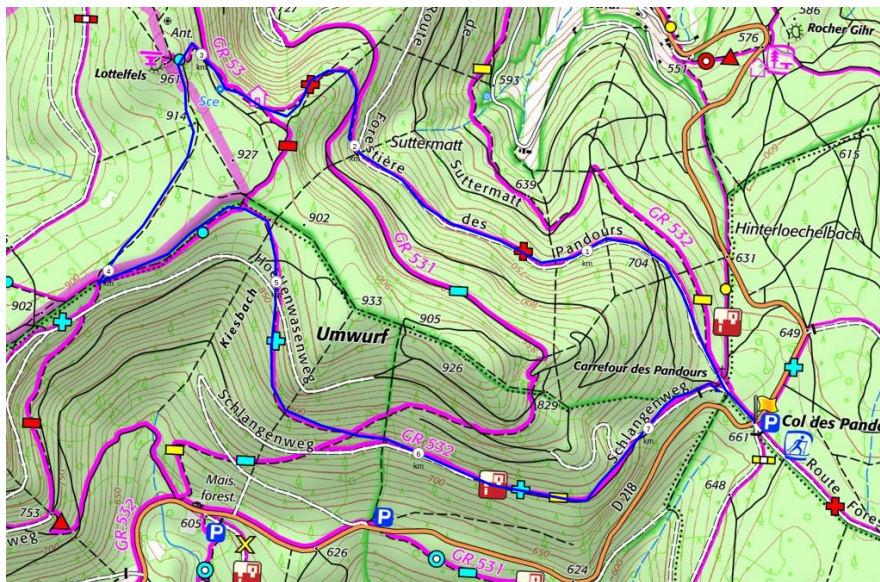


Du col des Pandours au Schneeberg

forêt domaniale d'Engenthal

La forêt domaniale d'Engenthal, sauvage et préservée. Si vous recherchez une boucle vraiment nature, celle-ci est faite pour vous. Par des sentiers discrets, accédez au Schneeberg et profitez du panorama plein ouest vers Sarrebourg et la plaine mosellanne. L'essentiel de la randonnée est sous couvert de la forêt. Ce n'est qu'au sommet du Schneeberg que vous serez à découvert.





IGN Top 25 / 3716 ET

Du col des Pandours, suivre vers le nord-ouest les croix rouges pendant 3 km, jusqu'au Schneeberg. C'est une montée assez régulière de 300 m de dénivelé (10%). Le retour se fait par les croix bleues avec une partie plate puis une descente régulière. C'est donc une balade assez facile qui peut convenir à tous.

départ : parking du Col des Pandours

GPS : 48.58946 7.31620 / **dénivelé cumulé** : 380 m

distance : 7,300 km **point bas - point haut** : 660 m / 920 m

difficulté : facile. Pente régulière très abordable.

balisage CV : croix rouges puis croix bleues.

sens anti-horaire